

Parr 公司 MRS-5000 型全自动高温高压平行反应系统

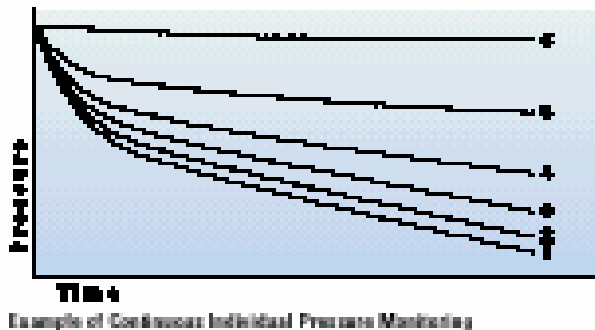
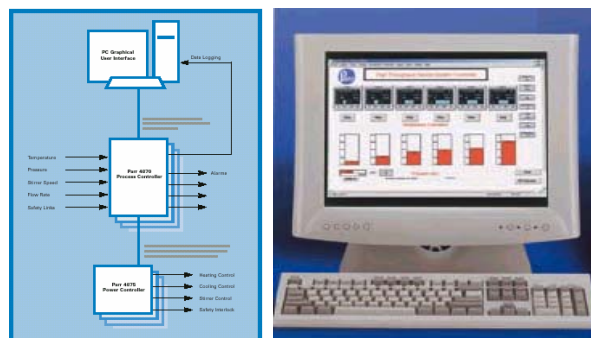
美国Parr公司的MRS-5000 型高温高压组合平行反应系统被广泛的应用于平行有机和无机合成的过程, 包括催化剂评价、 有机无机合成条件筛选。作为一种新型组合反应系统, MRS-5000 型具有以下优点:

1. 能为催化剂性能评定同时提供 6 个不同的试验平台;
2. 能为实验者提供快速反应条件筛选, 自己设计不同的实验条件, 进行对比实验、平行实验等;
3. 反应系统采用 4870 型先进多回路参数过程控制器, 在 window 界面下设定控制反应控制参数, 为各种有机无机合成, 以及催化剂的筛选和条件试验提供方便的设置和数据在线监测和采集;
4. 电脑 Windows 操作系统, 为研究者提供了一个简单快捷的操作界面和方便的数据处理方法; 所有反应参数的书籍直接实时输入计算机, PC 直接显示读数和完成数字采集存储, 创建历史数据库和后期的图文处理。



MRS-5000 型组合反应系统具有以下工作模式:

1. 同时运行全部试验平台, 在设定相同的温度和压力条件下改变不同的催化剂, 筛选特定反应的最佳的催化剂;
2. 同时运行全部试验平台, 改变不同的温度压力条件, 对相同催化剂进行最佳试验条件探索;
3. 同时运行全部试验平台, 在设定相同温度、压力和催化剂的条件下, 对试验反应物或溶剂对催化剂的影响进行评价;
4. 在对等条件下以系统平衡时间为函数, 以压力降低曲线作比较, 得出最有效的反应速率和操作条件。
5. 内置的温度测量, 可以观测记录反应放热过程。
6. 控制器在 PC 软件人机界面下, 可对全部平衡和体系或独立平衡体系提参数供设定及控制, 可显示不同条件的具体参数和实时曲线。即在系统 Windows 操作系统下进行控制。



欢迎索取详细资料 ----北京东方圣隆达科贸有限公司

电话: 010-82843682, 82843683, 82843684, 82843685, 传真: 010-82843689

网址: www.eastsunland.com 邮箱: sales@eastsunland.com.cn